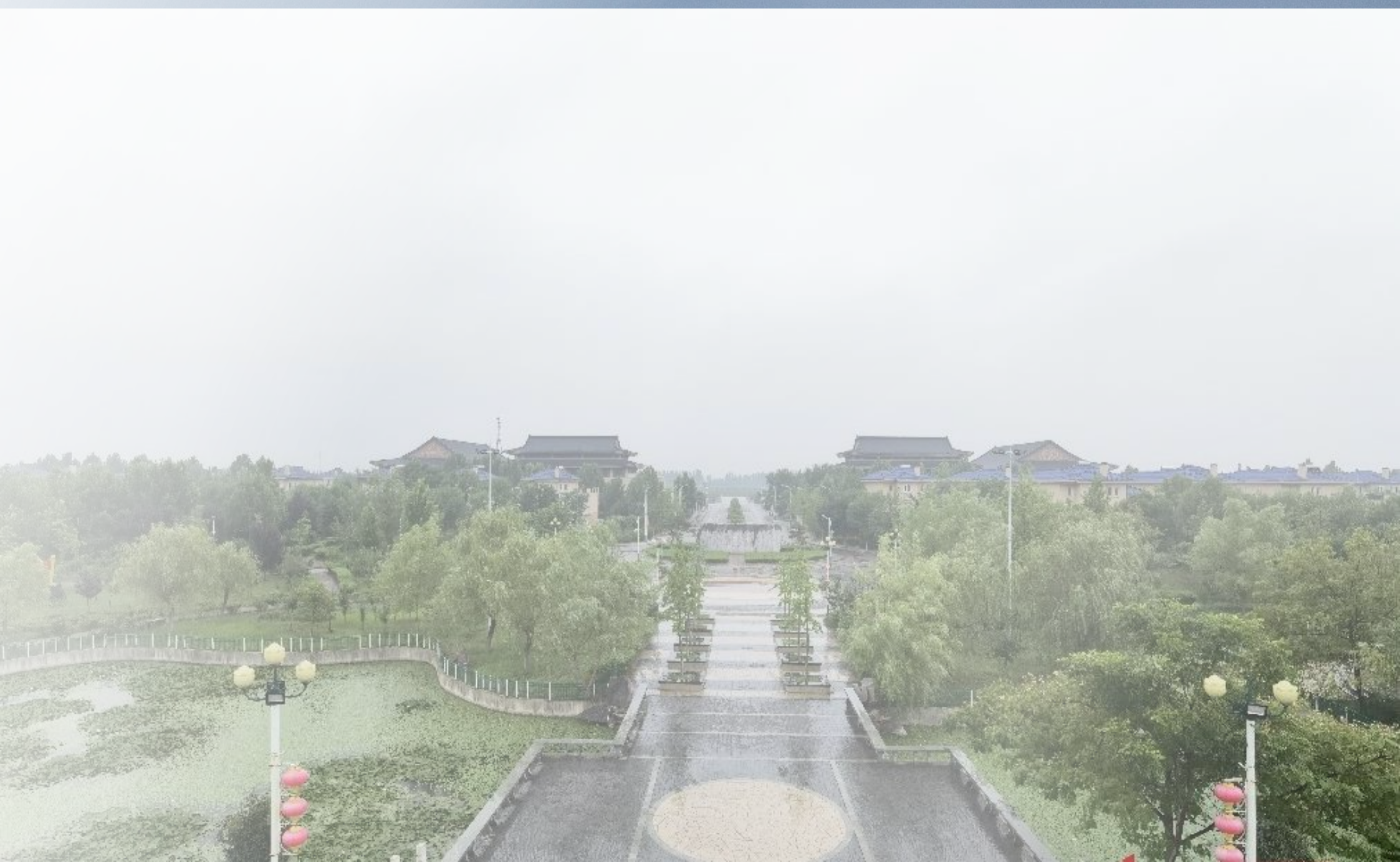


# 东明县武胜桥镇国土空间总体规划 (2021-2035年)

(草案公示)



## 尊敬的朋友：

《东明县武胜桥镇国土空间总体规划（2021-2035年）》（以下简称《规划》）是武胜桥镇全域国土空间保护、开发、利用和指导各类建设的行动纲领，目前《规划》草案已经编制完成。为了让公众充分了解草案内容、广泛凝聚社会共识，现进行草案公示，征询公众意见，现将有关事宜公布如下：

1、公示时间：2024年5月7日至2024年6月7日，共30天。

2、公示地点：东明县人民政府门户网站

（网址：<http://www.dmzf.gov.cn/>）

3、意见反馈：社会各界可通过邮寄或发送电子邮件方式提出意见建议。邮寄地址：东明县武胜桥镇人民政府；电子邮箱：[dmxgtkjgh@163.com](mailto:dmxgtkjgh@163.com)。请注明“《东明县武胜桥镇国土空间总体规划（2021-2035年）（草案）》字样”。

## 走进武胜桥

武胜桥镇位于东明县城东北部、菏宝高速北侧、黄河大堤以南，东与牡丹区吕陵镇交界，南与陆圈镇为邻，西南与城关街道相依，西北与菜园集镇环形接壤。

### 国土总面积



74.75平方千米

### 常住人口



4.25万人

## 规划定位

深入贯彻落实科学发展观，按照“五个统筹”的要求，以经济建设为中心，立足武胜桥禀赋特色和发展优势，紧抓发展机遇，积极应对发展挑战，着力解决国土空间现状问题，把武胜桥镇建设成为：

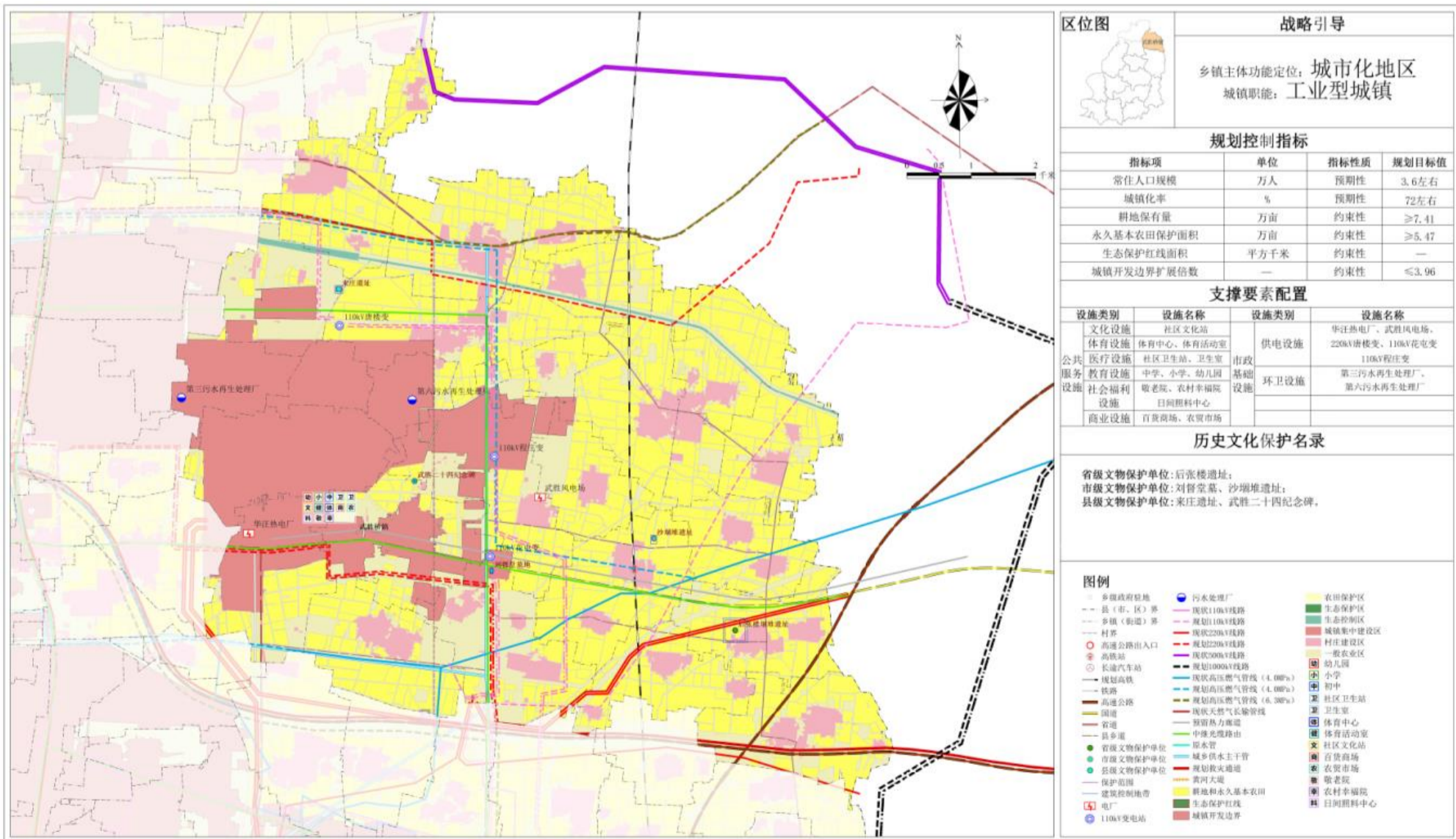
山东省**农业产业强镇**、东明县**工业强镇**、三产融合发展示范镇、生态活力的**现代化小城镇**。



重要控制线

底线约束，严格落实三条控制线

严格落实上位下达永久基本农田、生态保护红线、城镇开发边界三条控制线，作为调整经济结构、规划产业发展、推进城镇化不可逾越的红线。



## 空间格局

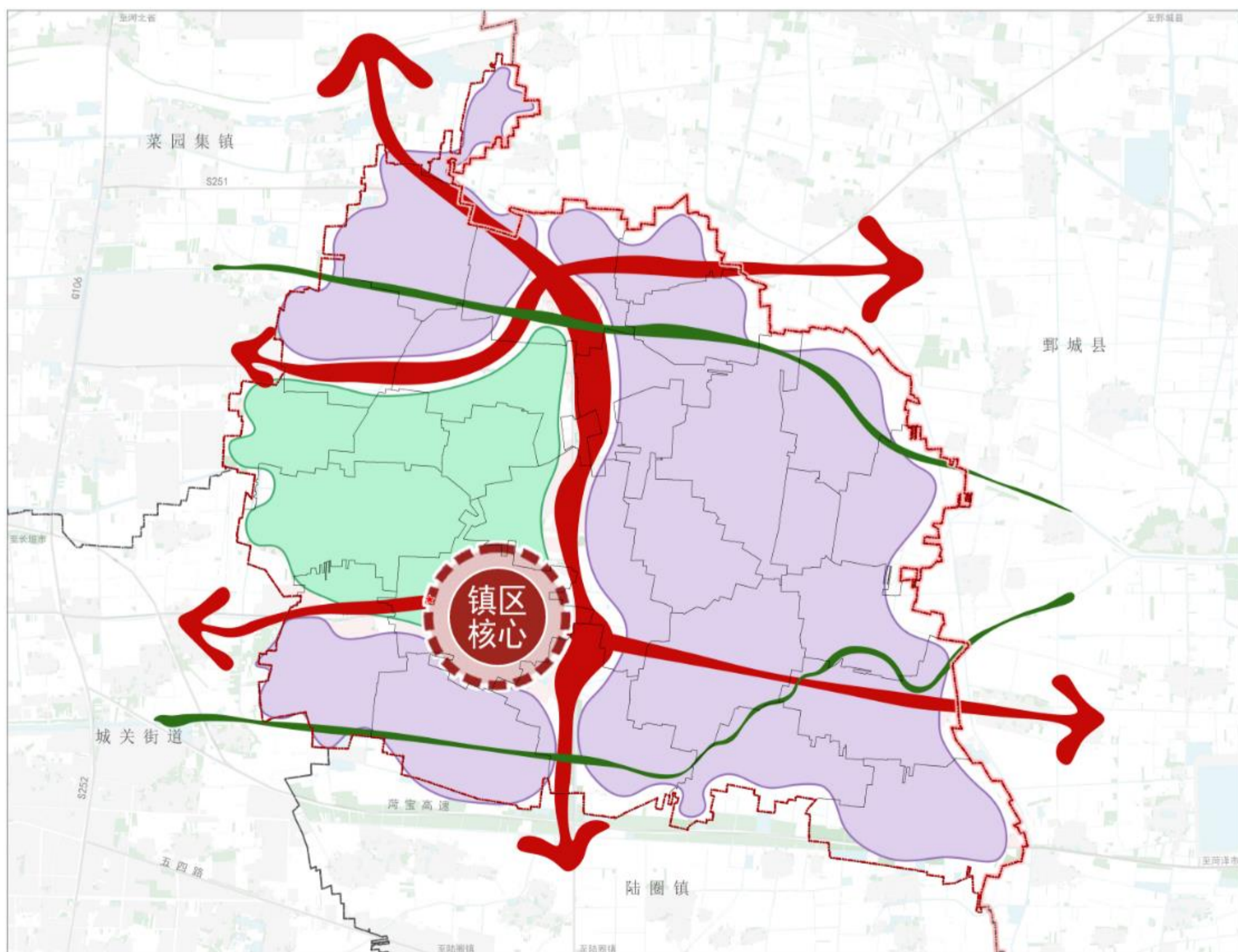
### 一核、两廊、三轴、四区的空间格局

“**一核**”指武胜桥镇区为武胜桥全镇的公共服务核心；

“**两廊**”指洙赵新河生态廊道、幸福河生态廊道；

“**三轴**”指“试白路”发展纵轴、“高海路—省道251”发展横轴、“成武路”发展横轴；

“**四区**”指北部农旅融合发展区、西部高效农业发展区、南部生态休闲农业体验区。



## 产业发展

## 构建“一核、三轴、四区、多点”产业格局

“一核”指武胜桥镇区东侧工业集聚区和石化园区为武胜桥镇的产业核心。

“三轴”指“试白路”发展纵轴、“高海路—省道251”发展横轴、“城武路”发展横轴。

“四区”指北部农旅融合发展区、西部高效农业发展区、南部生态休闲农业体验区、城镇综合发展区

“多点”指多个乡村振兴产业节点，主要包括以陈屯村瓜果蔬菜大棚种植专业基地、团居村瓜果蔬菜大棚种植专业基地、玉皇庙农旅融合体验基地、东王庄葡萄种植基地、崔寨无花果采摘基地、花屯菊花种植基地和胡萝卜种植基地等。



交通体系

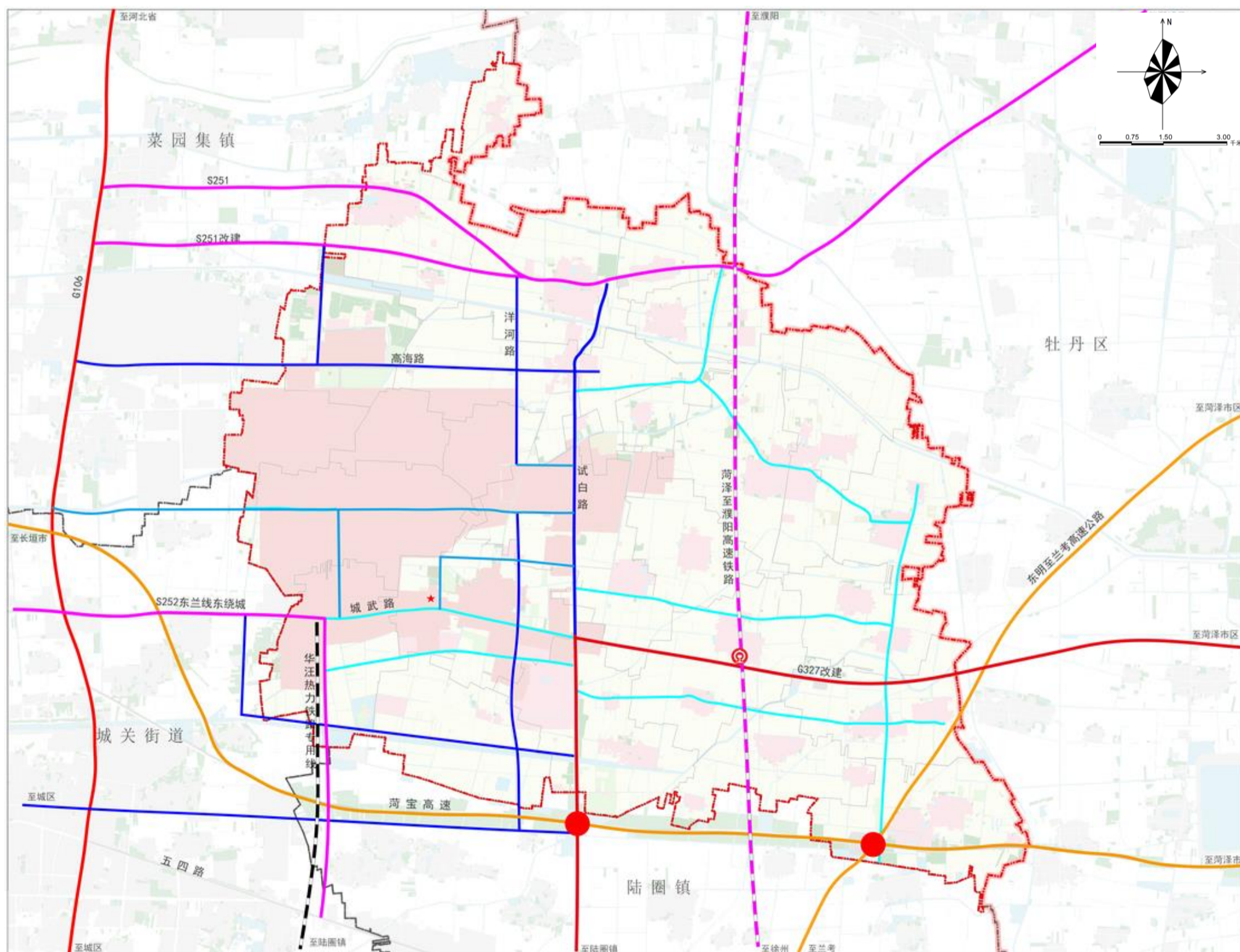
规划形成“四横两纵”的路网格局

□ 四横

- ◆ 省道251—镇域北部东西向主要通道；
- ◆ 高海路—镇域中部东西向主要通道；
- ◆ 镇区道路—镇域中部东西向主要通道，同时作为工业区主要通道；
- ◆ 城武路—镇域中部东西向主要通道，同时作为镇区主要通道；

□ 四横

- ◆ 洋河路—镇域中部及镇区南北向主要通道；
- ◆ 试白路—镇域中部及镇区南北向主要通道；



## 全方位实施乡村振兴

### 推动村庄品质提升

推进农房改善  
提高人居环境

落实配置标准  
完善公共服务

### 推动乡村产业振兴

保障  
建设用地

用于支持农村  
一二三产业融合发展



编制  
村庄规划

统筹布局农村生产  
生活生态空间

### 落实村庄分类管控措施

聚集提升类

结合村庄环境提升，强化集聚、完善设施

特色保护类

传承文脉、文旅融合、特色发展

城郊融合类

保留现有特色，打造城市后花园

搬迁撤并类

严格限制新建、扩建活动



## 有序推动土地整治与生态系统修复

坚持“整体保护、系统修复、综合治理”理念，有序实施水生态修复、湿地生态修复、林地生态修复和土壤污染修复，完善生态结构、恢复生态功能，保障生态安全。

### 地

#### 土地综合整治

落实菏泽市和东明县有关土地综合整治总体部署，加大耕地补充和高标准农田建设，夯实推进城乡散乱、闲置、低效建设用地整理，推进用地整理和土地复垦促进土地资源永续利用

### 水

#### 水生态修复

推进河道生态整治修复，疏浚河道，连通水系，建设美丽生态河湖。

### 林

#### 林地生态修复

强化镇域内重要生态空间内林地提升，抚育更新。

### 境

#### 环境综合整治修复

对废弃土坑、坑塘进行整治修复，采用土地综合整治的方法进行整治修复。

## 实施保障体系

### 建立国土空间规划“一张图”

建立国土空间基础信息平台，落实市级“市域-区县-乡镇-地块”四个规划空间层级，实现市区镇协同，形成全镇国土空间规划“一张图”

### 落实重大项目保障

建立重点领域重大项目清单管理机制，完善重大项目服务保障制度分类保障重大项目用地需求。

### 建立健全经济转型发展促进政策

建立特色民营金融政策体系;探索特色土地制度改革政策推行技术创新政策。

### 建立健全规划实施及规划动态调整机制

建立常态化国土空间规划实时监测、实施评估和动态维护机制，形成“一年一体检、五年一评估”常态化机制。

建立公开、透明、制度化的动态调整完善机制，根据国土空间规划实施体检评估结果对规划进行动态调整。